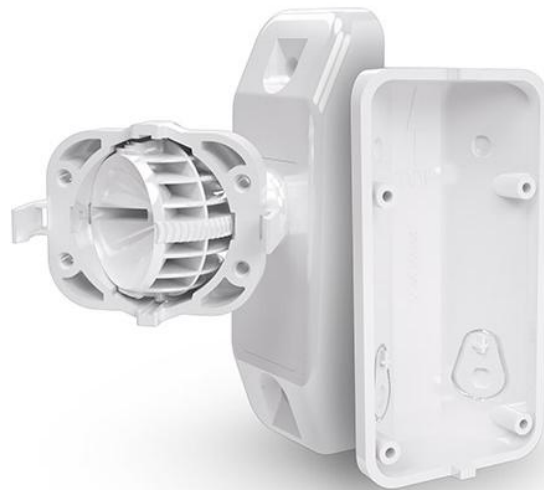


BRACKET C

SATZ VON WANDBEFESTIGUNGSFÜßEN FÜR DIE MONTAGE DER AUßENMELDER

Der Satz von Wandbefestigungsfüßen BRACKET C ist für die Montage der Außenmelder OPAL, OPAL Plus, OPAL Pro und AOD-200 bestimmt. Dieser Satz besteht aus zwei Füßen: einem Winkelhalter und einer Kupplungskugel. Die Kupplungskugel sichert die Möglichkeit, den Neigungswinkel des Melders in zwei Ebenen zu regeln: bis 60° in der senkrechten und bis 90° in der horizontalen Richtung. Dadurch ist es einfacher, eine optimale Melderposition gegenüber dem Überwachungsbereich zu finden. Erfordert aber ein Objekt, das Melder in einem Winkel von 45° gegenüber der Wand fest zu richten, kann ein Winkelhalter verwendet werden. Beide sind mit dem Sabotageschutz, der auf jeden Abrissversuch reagiert, ausgestattet.

Die Befestigungsfüße sind in zwei Farbvarianten erhältlich: weiß **BRACKET C**, für die Montage der Melder **OPAL, OPAL Plus, OPAL Pro** und **AOD-200**, als auch grau **BRACKET C GY** – für die Melder **OPAL GY, OPAL Plus GY, OPAL Pro GY, AOD-200 GY** und **AOD-210 GY** bestimmt.



Winkelhalter:

- Montage auf einer geraden Oberfläche (rechteckiger Pfahl, Wand, innere Ecke von zwei Wänden)
- Neigungswinkel des Meldersockels gegenüber der Montagefläche: 45°
- Sabotageglied, das bei einem Versuch, den Fuß von der Wand abzureißen, herausbricht

Kupplungskugel:

- Montage auf einer geraden Oberfläche (rechteckiger Pfahl, Wand)
- Regelungsbereich des Neigungswinkels des Meldersockels gegenüber der Montagefläche in der horizontalen Richtung: bis 90° (+/- 45°)
- Regelungsbereich des Neigungswinkels des Meldersockels gegenüber der Montagefläche in der senkrechten Richtung: bis 60° (+/- 30°)
- Sabotagekontakt, der auf einen Versuch, den Fuß von der Wand abzureißen, reagiert; mit drei Kabeln für Anschluss an den NO oder NC-Kreis ausgestattet